

**SITUATION FLASH SUR L'EMPLOI
A SAINT-PIERRE ET MIQUELON**

AOUT 2013

	CAT. A cat. 1 2 3	Tendances sur 1 mois	Tendances sur 1 an
D.E.F.M. (Catégorie 1)	213	↘ - 21	↘ - 28
Hommes	77	↘ - 16	↘ - 9
Femmes	136	↘ - 5	↘ - 19
Jeunes (<i>jusqu'à 29 ans révolus</i>)	44	↘ - 9	↘ - 21
CLD	57	↗ +1	↗ +8

SITUATION DE L'EMPLOI SAINT-PIERRE ET MIQUELON

AOÛT 2013

DEMANDEURS D'EMPLOI INSCRITS A POLE EMPLOI EN FIN DE MOIS (DEFM)

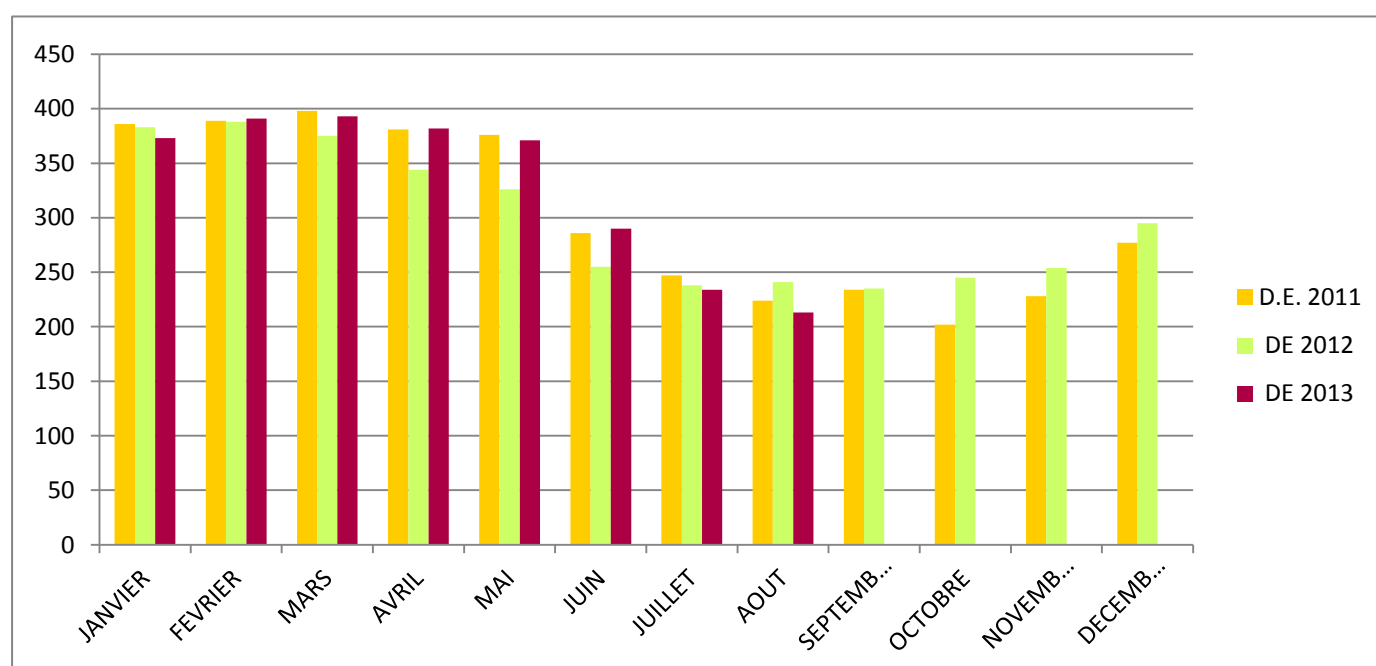
Catégorie A :

_ demandeurs d'emploi en recherche active, disponibles, sans emploi, regroupant les catégories 123 hors toutes activités réduites

Catégorie B :

_ demandeurs d'emploi en recherche active, en activité réduite courte : regroupant les catégories 123 activités réduites courtes

		Janv.	Fev.	Mars	Avril	Mai	Juin	Juillet	Août	Sept.	Oct.	Nov.	Déc.
2009	Nombre	456	427	437	408	315	221	206	224	223	227	240	398
	Evolution Annuelle	9,88%	-2,29%	2,10%	-1,45%	29,10%	18,18%	12,57%	19,79%	14,36%	15,23%	-3,23%	-3,40%
2010	Nombre	423	444	387	336	345	257	217	203	197	209	219	315
	Evolution Annuelle	-7,24%	3,98%	-11,44%	-17,65%	9,52%	16,29%	5,34%	-9,38%	-11,66%	-7,93%	-8,75%	-20,85%
2011	Nombre	386	389	398	381	376	286	247	224	234	202	228	277
	Evolution Annuelle	-8,75%	-12,39%	2,84%	13,39%	8,99%	11,28%	13,82%	10,34%	18,78%	-3,35%	4,11%	-12,06%
2012	Nombre	383	388	375	344	326	255	238	241	235	245	254	295
	Evolution Annuelle	-0,78%	-0,26%	-5,78%	-9,71%	-13,30%	-10,84%	-3,64%	7,59%	0,43%	21,29%	11,40%	6,50%
2013	Nombre	373	391	393	382	371	290	234	213				
	Evolution Annuelle	-2,61%	0,77%	4,80%	11,05%	13,80%	13,73%	-1,68%	-11,62%				



LE MARCHE DU TRAVAIL A SAINT-PIERRE ET MIQUELON

AOÛT 2013

		Août 2013	Juillet 2013	Août 2012	Variation en % par rapport	
					au mois précédent	même mois année précédente
D.E.F.M. Catégorie A	ST-PIERRE	185	202	216	-8,4%	-14,4%
	MIQUELON	28	32	25	-12,5%	12,0%
	ARCHIPEL	213	234	241	-9,0%	-11,6%
Offre d'emploi non satisfaite en fin de mois	ARCHIPEL	18	19	8		
D.E.F.M. Indemnisés <i>dont</i>	ARCHIPEL	ND	155	164	#VALEUR!	#VALEUR!
D.E. en A.S.S.		23	20	16	15,0%	43,8%
Personnes en AS FNE		5	5	5	0,0%	0,0%

DEMANDEURS D'EMPLOI EN FIN DE MOIS

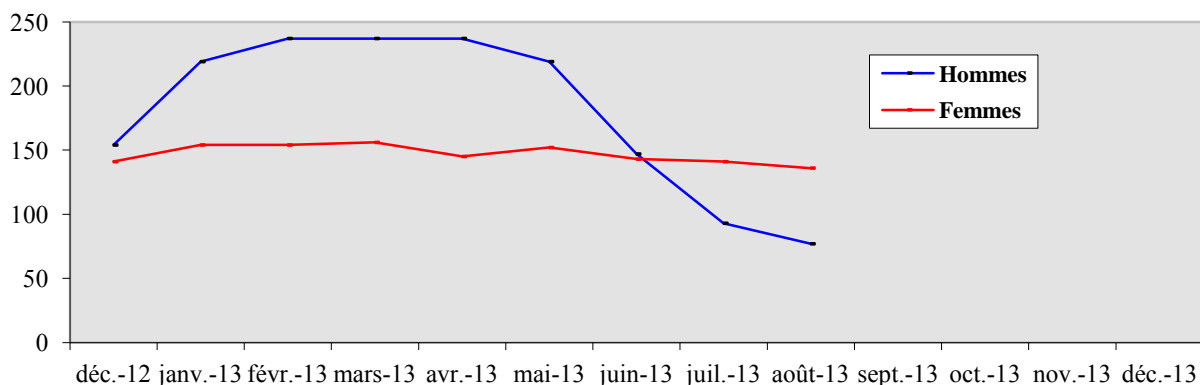
Catégorie 1 DE recherchant CDI à temps plein	155	171	186	-9,4%	-16,7%
Catégorie 2 DE recherchant CDI à temps partiel	23	24	22	-4,2%	4,5%
Catégorie 3 DE recherchant CDD temporaire ou saisonnier	35	39	33	-10,26%	6,06%
TOTAL 1 + 2 + 3	213	234	241	-9,0%	-11,6%
Catégorie 4 DE non immédiatement disponibles	17	19	10	-10,53%	70,00%
Catégorie 5 Changement d'emploi	74	74	54	0,00%	37,04%
Catégorie 6 DE non disponibles CDI temps plein	49	42	45	16,67%	8,89%
Catégorie 7 DE non disponibles CDI temps partiel	5	6	4	-16,67%	25,00%
Catégorie 8 DE non disponibles CDD temporaire ou saisonnier	5	6	6	0,00%	-16,67%
TOTAL INTEGRAL	363	381	360	-4,72%	0,83%

**DONNEES LOCALES SUR LE CHÔMAGE PAR BASSIN D'EMPLOI
PAR TRANCHE D'ÂGE DES D.E.F.M. EN CATEGORIE A
ET MESURE DU CHÔMAGE DE LONGUE DURÉE**

AOÛT 2013

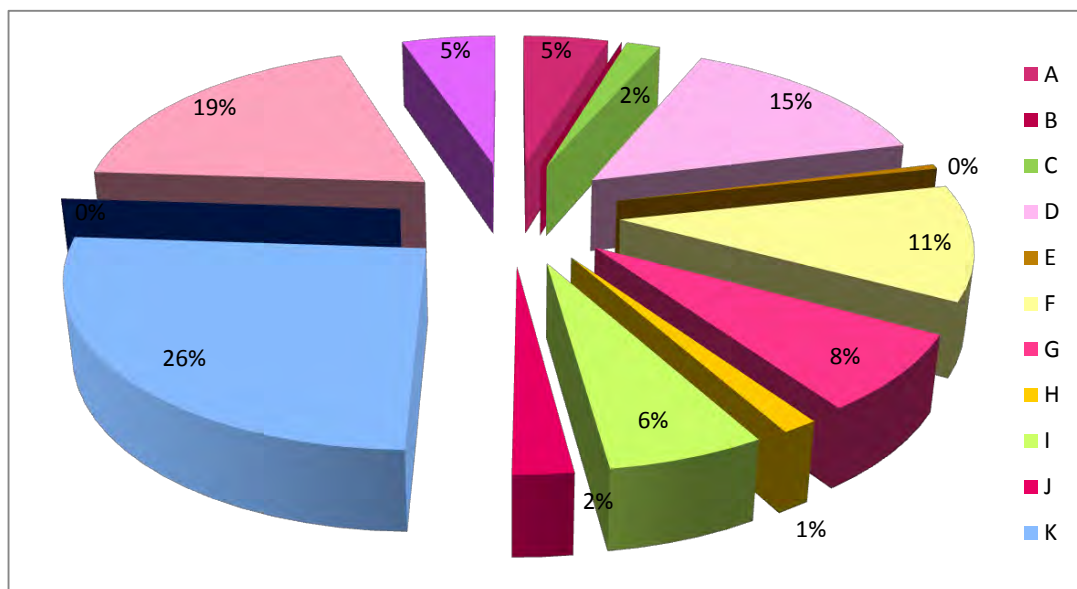
RUBRIQUES		BASSIN D'EMPLOI				ENSEMBLE DE L'ARCHIPEL		TAUX GÉNÉRAL
		SAINT-PIERRE		MIQUELON		DE L'ARCHIPEL		
		Données brutes	%	Données brutes	%	Données brutes	%	
Jeunes jusqu'à 29 ans révolus	H	20	48%	2	100%	22	50%	10,33%
	F	22	52%	0	0%	22	50%	10,33%
	E	42	100%	2	100%	44		20,66%
de 30 à 49 ans	H	28	30%	4	24%	32	29%	15,02%
	F	66	70%	13	76%	79	71%	37,09%
	E	94	100%	17	100%	111		52,11%
50 ans et plus	H	19	39%	4	44%	23	40%	10,80%
	F	30	61%	5	56%	35	60%	16,43%
	E	49	100%	9	100%	58		27,23%
Ensemble des D.E.F.M.	H	67	36%	10	36%	77	36%	36,15%
	F	118	64%	18	64%	136	64%	63,85%
	E	185	100%	28	100%	213		100,00%

Chômage de longue durée		hommes		femmes		hommes		femmes		TAUX GÉNÉRAL
		12/24 mois	s-total	24/36 mois	s-total	+ 3 ans	s-total	total		
Chômage de longue durée	12/24 mois	10	25	0	4	10	29	18,3%		
	s-total	35	4	39						
	24/36 mois	0	7	0	1	0	8	3,8%		
	s-total	7	1	8						
	+ 3 ans	3	6	0	1	3	7	4,7%		
	s-total	9	1	10						
s-total	13	38	0	6	13	44	26,8%			
total	51	6	57							



DEMANDEURS D'EMPLOI au 31 AOÛT 2013 PAR GRANDS SECTEURS D'ACTIVITES

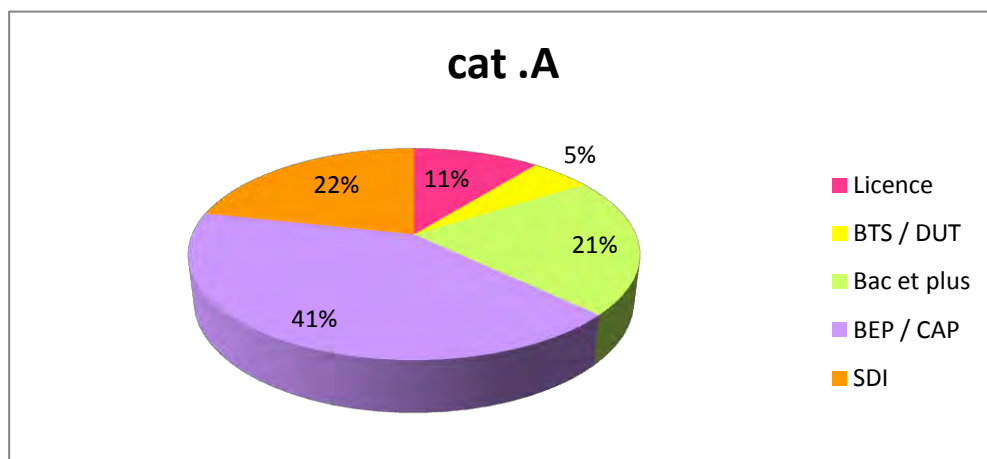
SECTEURS D'ACTIVITES		Cat. A		
		ST-PIERRE	MIQUELON	TOTAL
Agriculture et pêche, espaces naturels et espaces verts, soins aux animaux	A	4	6	10
Arts et façonnage d'œuvre d'art	B	0	0	0
Banque, assurance, immobilier	C	3	1	4
Commerce, vente et grande distribution	D	28	3	31
Communication, média et multimédia	E	1	0	1
Construction, bâtiment et travaux publics	F	20	4	24
Hôtellerie-restauration, tourisme loisirs et	G	12	4	16
Industrie (dont électricité - électronique)	H	3	0	3
Installation et maintenance (dont mécanique)	I	13	0	13
Santé	J	5	0	5
Services à la personne et à la collectivité	K	47	8	55
Spectacle	L	0	0	0
Support à l'entreprise	M	40	0	40
Transport et logistique	N	9	2	11
Non déterminé	O	0	0	0
TOTAL		185	28	213



RÉPARTITION PAR NIVEAU DE FORMATION

AOÛT 2013

NIVEAUX	Cat. A (123)		
	Saint-Pierre	Miquelon	Total
Formation de niveau égal ou supérieur à celui de la licence ou des écoles d'ingénieurs (Équivalent au niveau II ou I de l'Éducation Nationale)	20	3	23
Formation du niveau du Brevet de Technicien Supérieur ou du Diplôme des Instituts Universitaires de Technologie et de fin de premier cycle de l'enseignement supérieur (Équivalent au niveau III de l'Éducation Nationale)	11	0	11
Formation de niveau équivalent à celui du Baccalauréat ou du Brevet Technicien Diplôme obtenu du Baccalauréat ou du Brevet de Technicien (Équivalent au niveau IV de l'Éducation Nationale)	43	2	45
Diplôme obtenu du Brevet d'Etudes Professionnelles (BEP) du Certificat d'Aptitude Professionnelle (CAP) et Formation du niveau BEP ou CAP (Équivalent au niveau V de l'Éducation Nationale)	74	14	88
Pas de formation allant au-delà de la fin de la scolarité obligatoire (Équivalent au niveau VI de l'Éducation Nationale)	37	9	46
TOTAL	185	28	213



PRINCIPALES ACTIONS DE LA POLITIQUE DE L'EMPLOI

Données au 31 AOUT 2013

	Flux du mois	Effectif en charge	CUMUL ANNÉE		
			2013	2012	2011
Données au 31 AOUT 2013					
- CAE (Contrat d'Accompagnement dans l'Emploi)		34			
. Conventions	3		34	24	36
. Renouvellements	0		3	9	9
- EMPLOI D'AVENIR	0		2	-	-
Emploi aidé dans le secteur marchand					
- <u>Contrats d'Accès à l'Emploi</u> (CUI-CAE DOM)	3	23	21	5	4
- <u>Contrats en alternance</u>					
. Apprentissage	0	7	0	7	7
. Contrat de professionnalisation	0	0	0		
- <u>Chômage partiel</u>					
. Nombre d'heures autorisées	0	0	0,00	0,00	7945,00
- <u>Créations d'entreprise</u>					
. Chéquiers conseil délivrés	0			0	0
. Création/ reprises entreprise	0		0	5	5
Insertion - Formation					
- SFIP Collectifs (entrées en stage)	0	7	14	20	24
- SFIP Individuels (entrées en stage)	0	0	0		
- Passeport Mobilité (volet Formation)	0	0	4	7	1
Accompagnement des restructurations - Prérétraites					
- <u>FNE formation ou adaptation</u>		0			
. Conventions signées	0			0	0
. Bénéficiaires potentiels	0				
- <u>Allocations spécifiques FNE</u>					
. Bénéficiaires sur convention antérieure		5			
. Conventions signées	0	0			
. Bénéficiaires	0	0			
- <u>Allocations préretraite progressive</u>		0			
. Conventions signées	0				
. Bénéficiaires potentiels	0				